

Padl Babylon

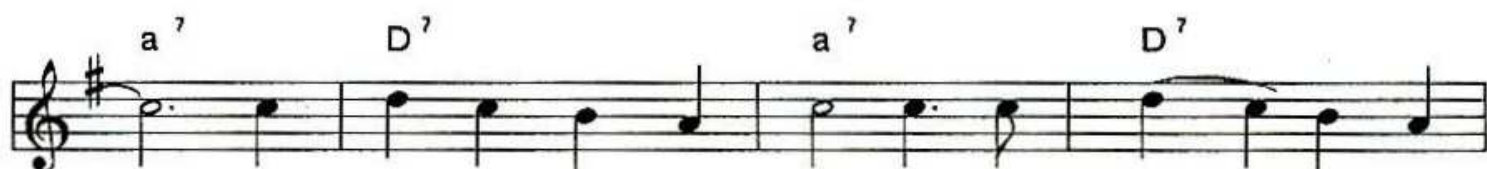
Zj. 18, 2



1. Pa- dl Ba- by- lon - už sí- lu zvol- na ztrá- cí,
2. Pa- dl Ba- by- lon - a lež už ce- nu ne- má,



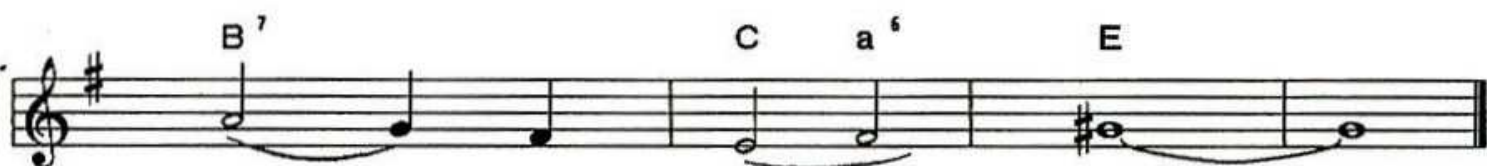
jak čer- ní ptá - ei, již v tem- né no- ci mi- zlí. Pa- dl Ba-by- lon
ú- sta jsou ně - má, jen srd- ce k Bo- hu le- tí. Pa- dl Ba-by- lon



- a zno- vu slun- ce v dá- li, kte- ré Bo- ha
- zem svo- bod- ně zas dý- še ti- choun- ce. tak



chvá- lí a Je- ho prav- du ry- zí. ti- še zve k so- bě



Bůh své dě ti. . .