

# 39. To ja, ó, Pane můj

E dur



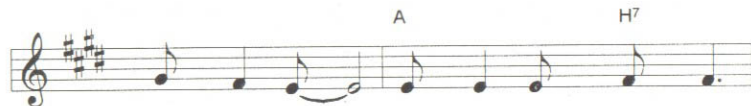
To ja, ó, Pa-ne můj, sto-jím tu v mod - lit -



bách, to ja, ó, Pa-ne můj, sto-jím tu v mod - lit -



bách. A - ni o - tec, a - ni mat - ka, a - le



som to ja, sto - jím tu v mod - lit -



bách, a - ni kňaz můj a - ni vlád - ca, a - le



som to ja, sto - jím tu v mod - lit - bách.