

60 Linka důvěry

M DRBOHLAVOVÁ



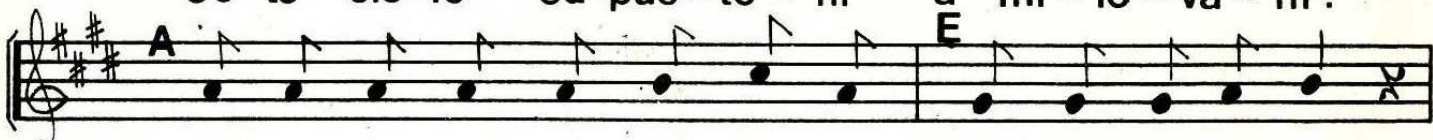
RECITATIV



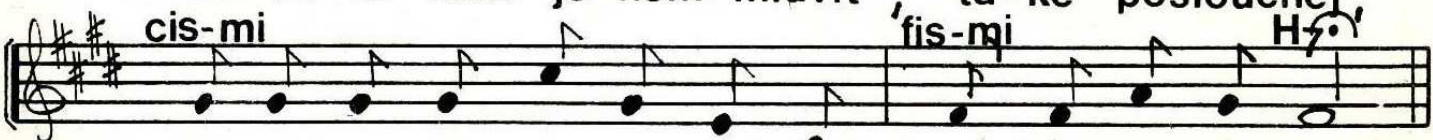
1. Jed-no-ho dne zamra-čí se mož-ná víc, než dost;
 2. V tom spoje-ní, co ty mlu-víš, stá-le vol-no je
 3. Ja-ké čís-lo vy-to-číš si pro své spo-je-ní?



stí-ny smutku prolou-ží se, štěs-tí bu-deš prost.
 i když mnoho li-dí vo-lá, smutky ža-lu-je.
 Je to čís-lo od-puš-tě-ní a mi-lo-vá-ní.



Děšť už bu-de na spad-nu-tí i na tvářích tvých
 Každý má-me při-mou lin-ku i o půl-no-ci,
 Ne-uč se však je-nom mluvit ta-ké poslouvej,



a tó-ni-ny do moll zně-jí tam, kde dří-ve smích!
 na té přijmeš víc, než ra-du — ru-ku po-mo-ci!
 co ti Pán chce po-ra-di-ti. A té ra-dy dbej!

REFR:



Ha-ló, v srdci vyzvá-ní, ha-ló, přij-mi

H7 cis-mi Cis-dim

poz-vá - ní a v světě plném ne - vě - ry

C-dim' E6 E dim

za - vo - lej lin - ku dů - vě - ry. Tam tě nik - do

E H7

ne - pře - ru - ší, ne - vy - zra - dí, co je v du - ši!

E A

Na - važ při - mé spo - je - ní ve dnech své - ho

E-dim E

trá - pe - ní a ne - za - po - meň i v ra - dos - ti,

H7 E

kte - rou dá ti Bůh z mi - los - ti, se - pnout ru - ce,

fis-mi H7 E

vo - lat ví - ce! On tě vy - sly - ší!

